

# L'ALPHABET PARLEMENTAIRE





## L'ALPHABET PARLEMENTAIRE

*Il y a beaucoup de mots parlementaires utilisés dans les parlements partout au Canada. Découvrez un mot ou un terme parlementaire pour chaque lettre de l'alphabet et apprenez-en plus sur sa signification dans le glossaire.*



### Library and Archives Canada Cataloguing in Publication Data

Main entry under title:

L'alphabet parlementaire, A-Z

Publ. en collab. avec: Bibliothèque du Parlement.

Illustration: Chris Rohrmoser."--Remerciements.

Publ. aussi en anglais sous le titre: Parliamentary alphabet, A-Z.

ISBN 978-0-7726-5853-1

1. Parlements - Canada - Terminologie - Ouvrages pour la jeunesse.
2. Abécédaires. I. Rohrmoser, Chris, 1956-. II. British Columbia. Legislative Assembly.
- III. Canada. Bibliothèque du Parlement.

JL136.P3714 2007

j328.71

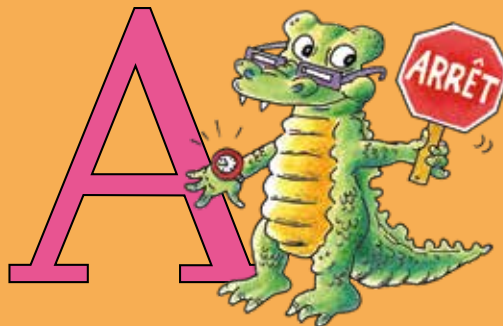
C2007-960203-7

© copyright 2007 L'Assemblée législative de la Colombie-Britannique

*Les édifices du Parlement de l'Assemblée législative de la Colombie-Britannique et leurs abords son situés sur les territoires traditionnels des peuples de langue Lekwungen, connus maintenant sous le nom de nations Songhees et Esquimalt.*



# L'ALPHABET PARLEMENTAIRE



*Par*

L'ASSEMBLÉE LÉGISLATIVE DE LA COLOMBIE-BRITANNIQUE

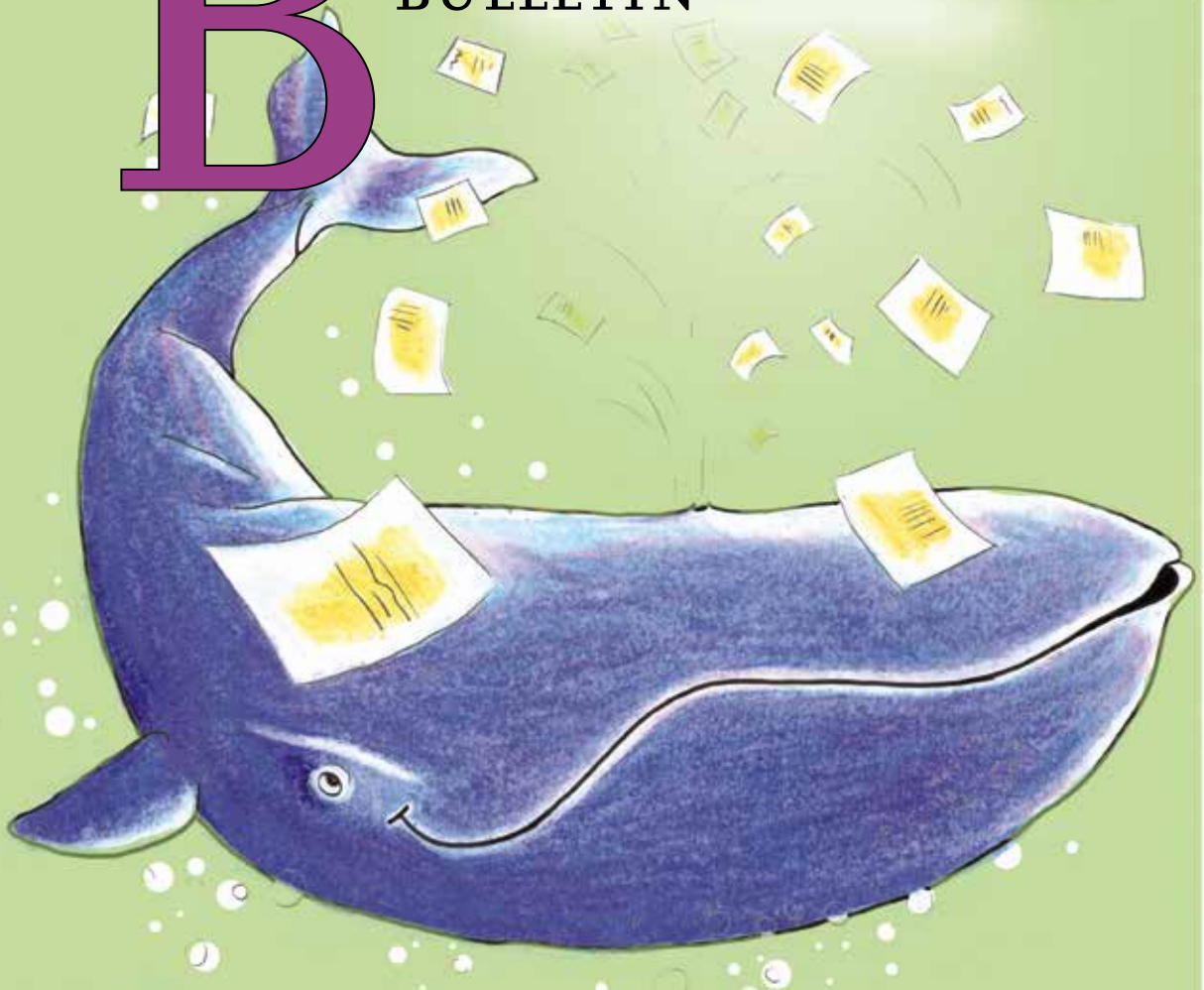
A

AJOURNEMENT



B

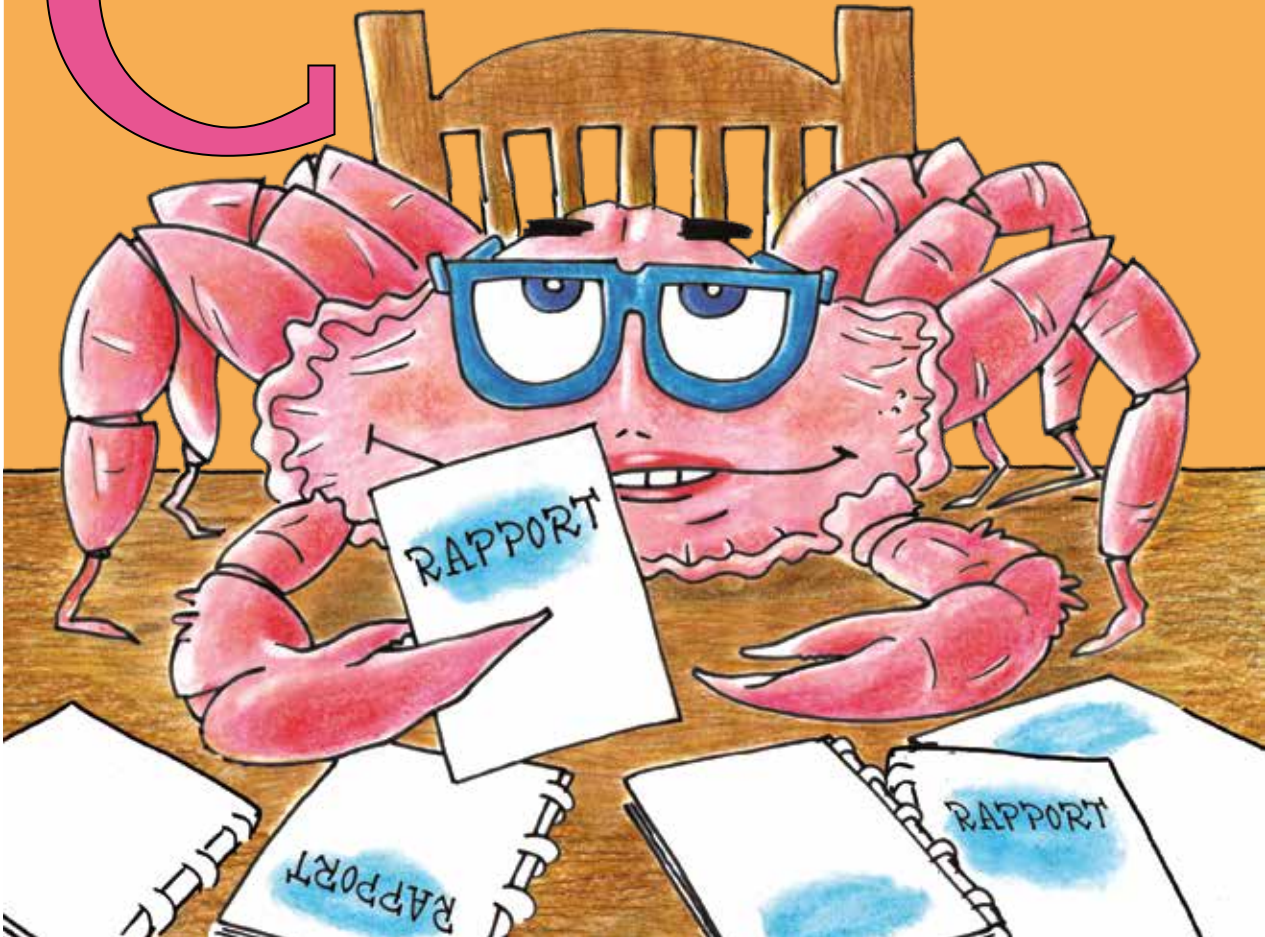
BULLETIN





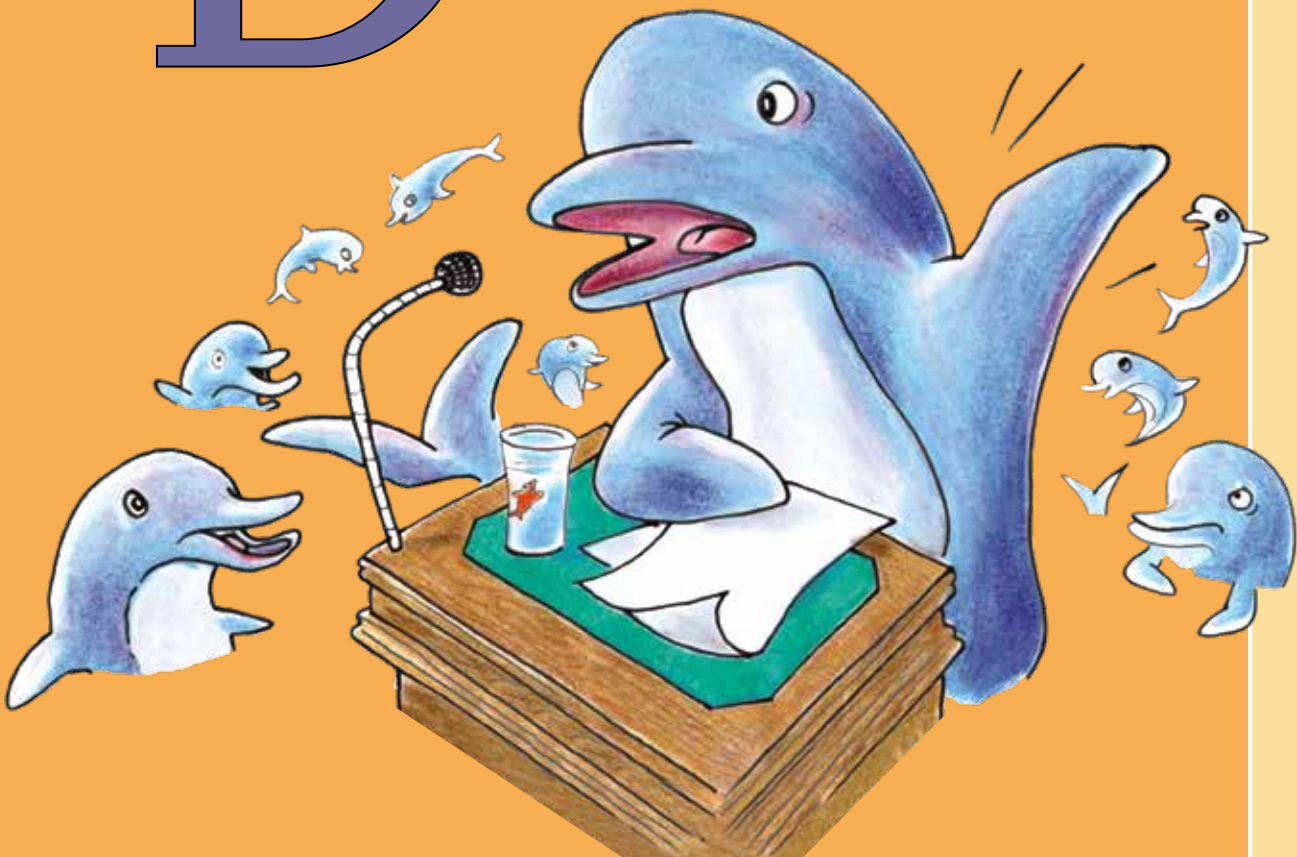
C

COMITÉ



D

DÉBAT



E

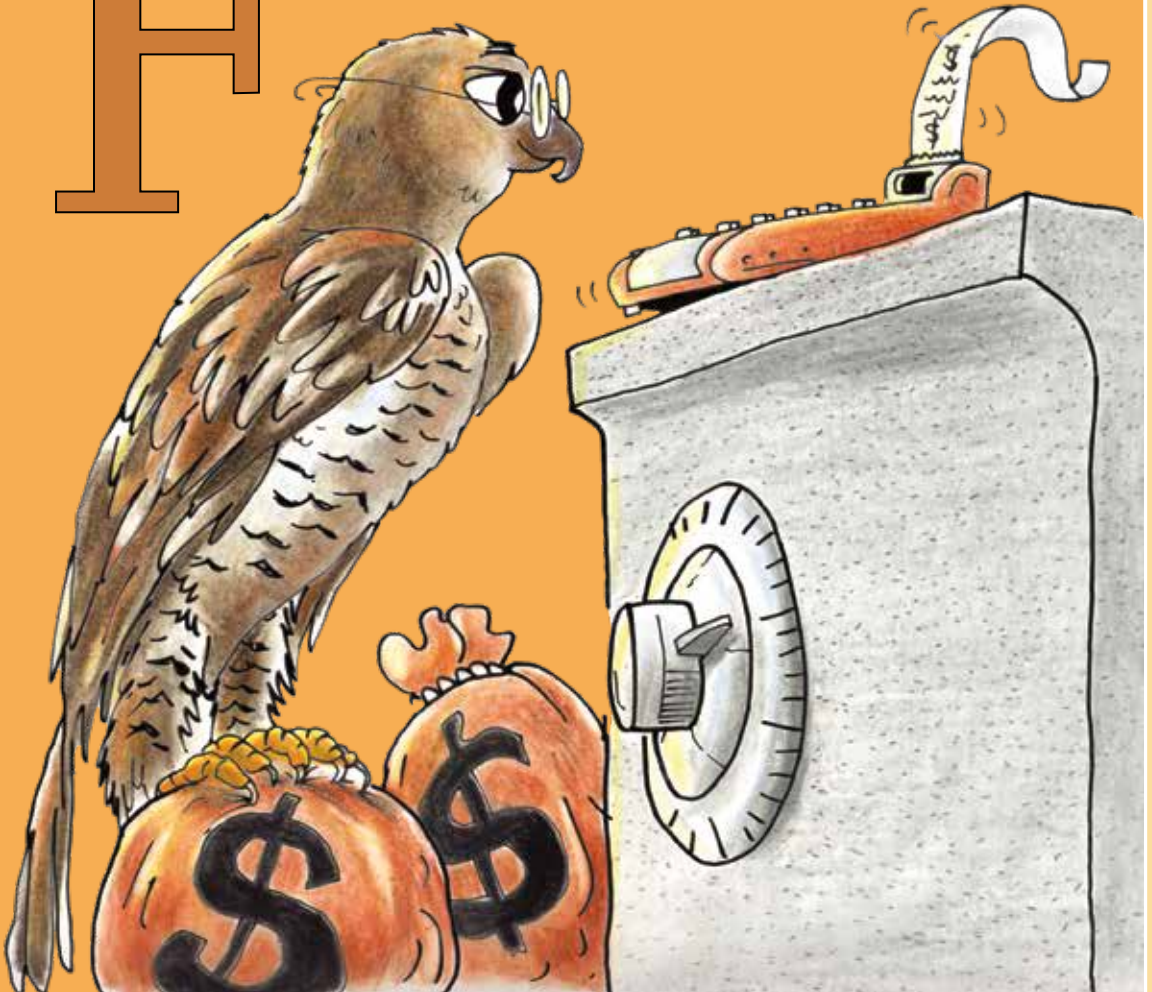
ÉLECTION





F

FINANCER



G

GOVERNEMENT



H

HANSARD





# INTRODUCTION



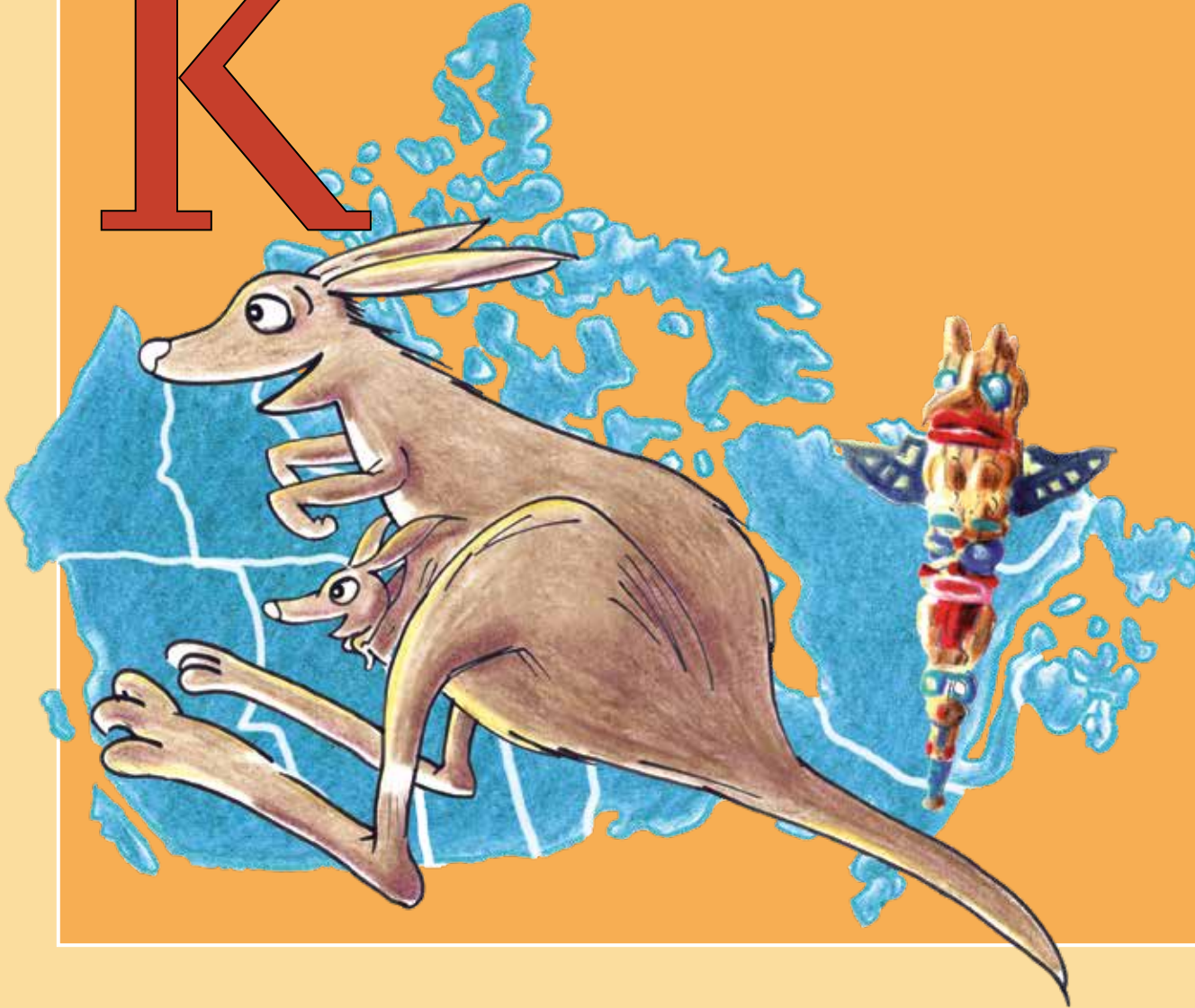
J

JOURNAUX



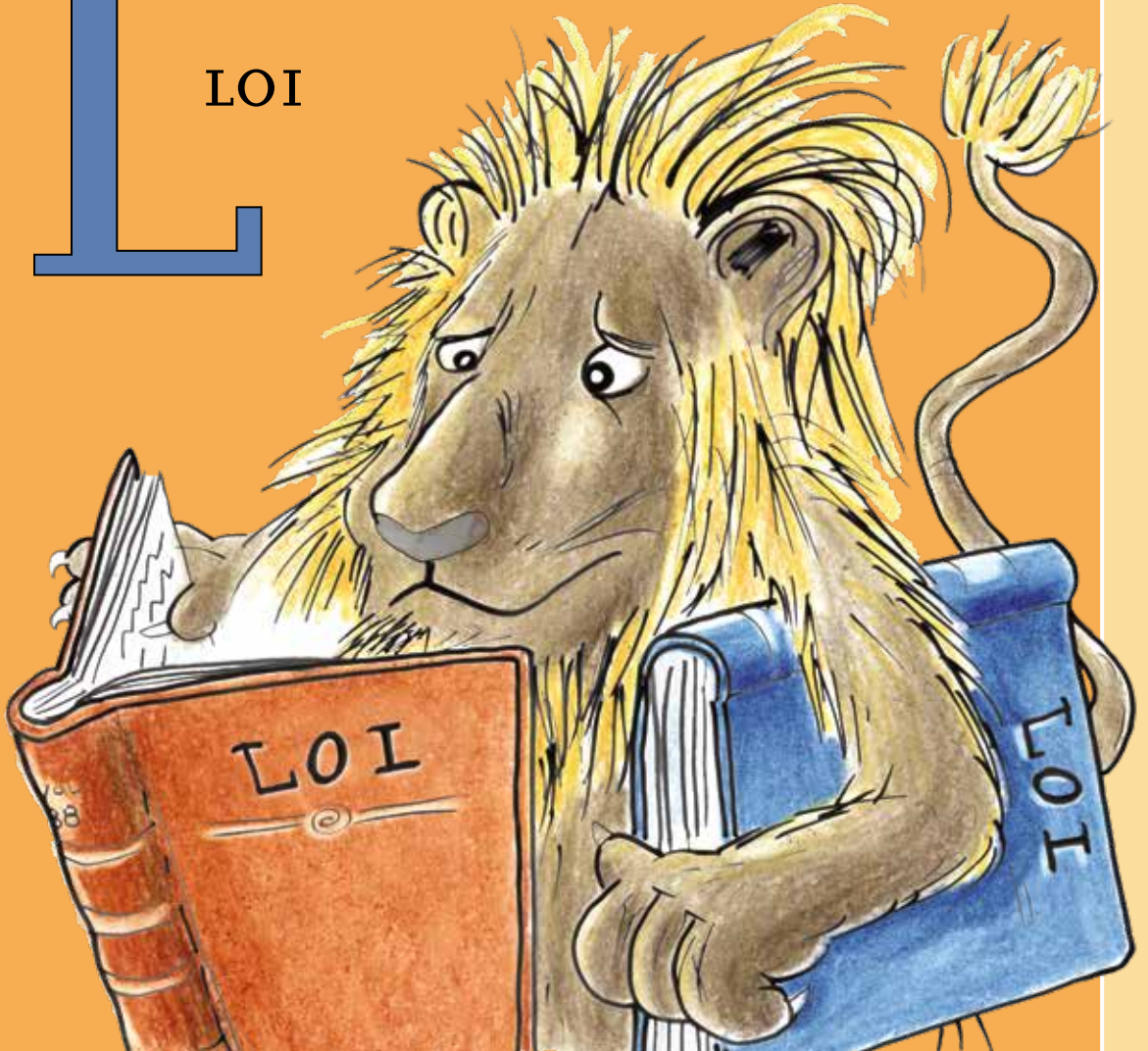


K KANATA



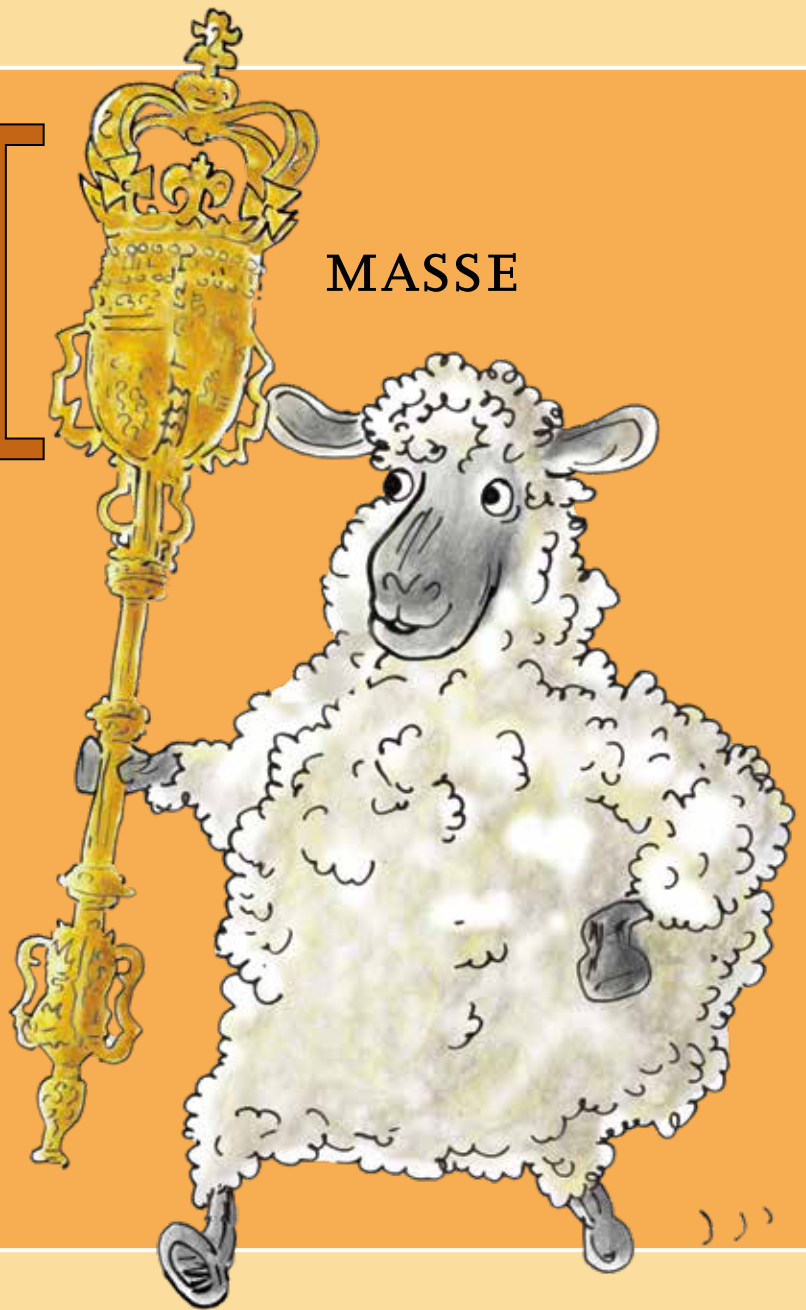
L

LOI



M

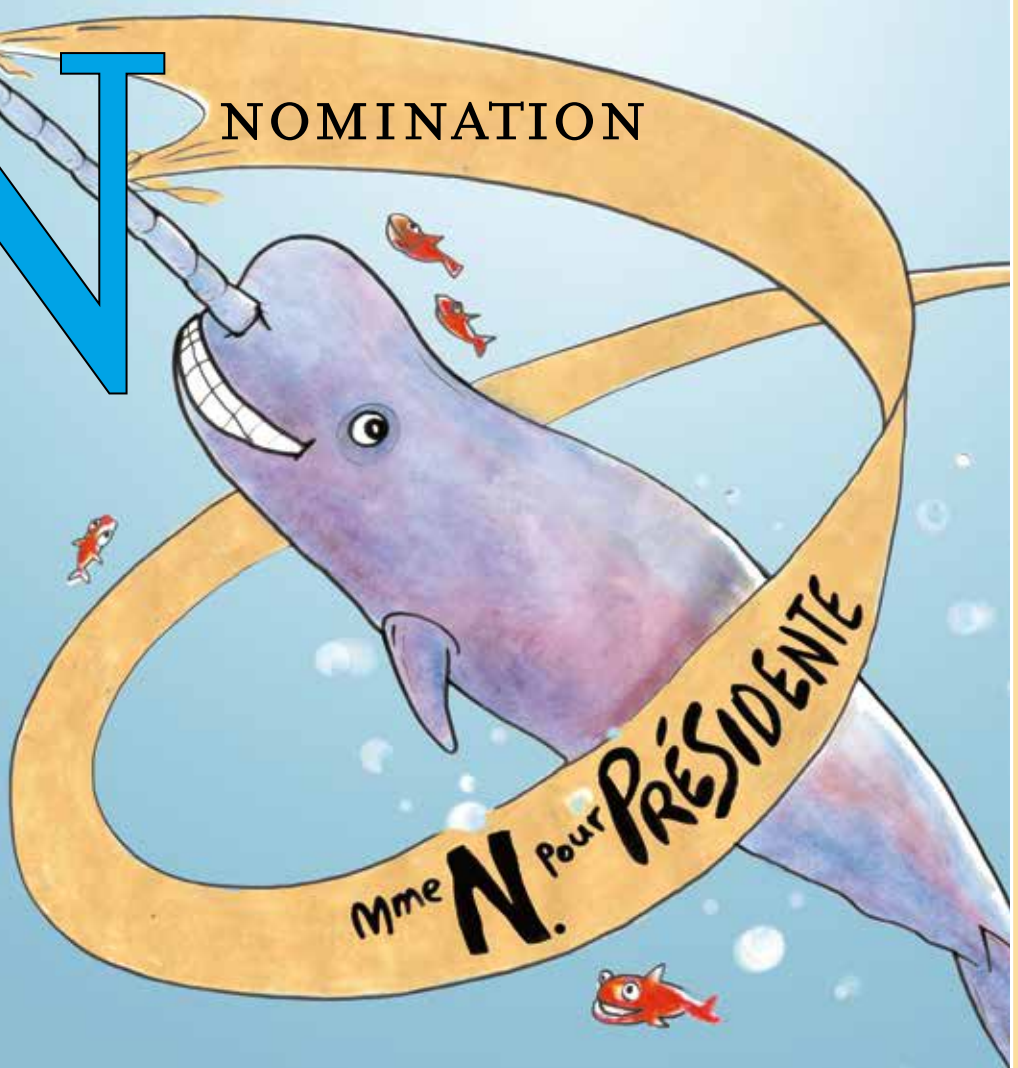
MASSE





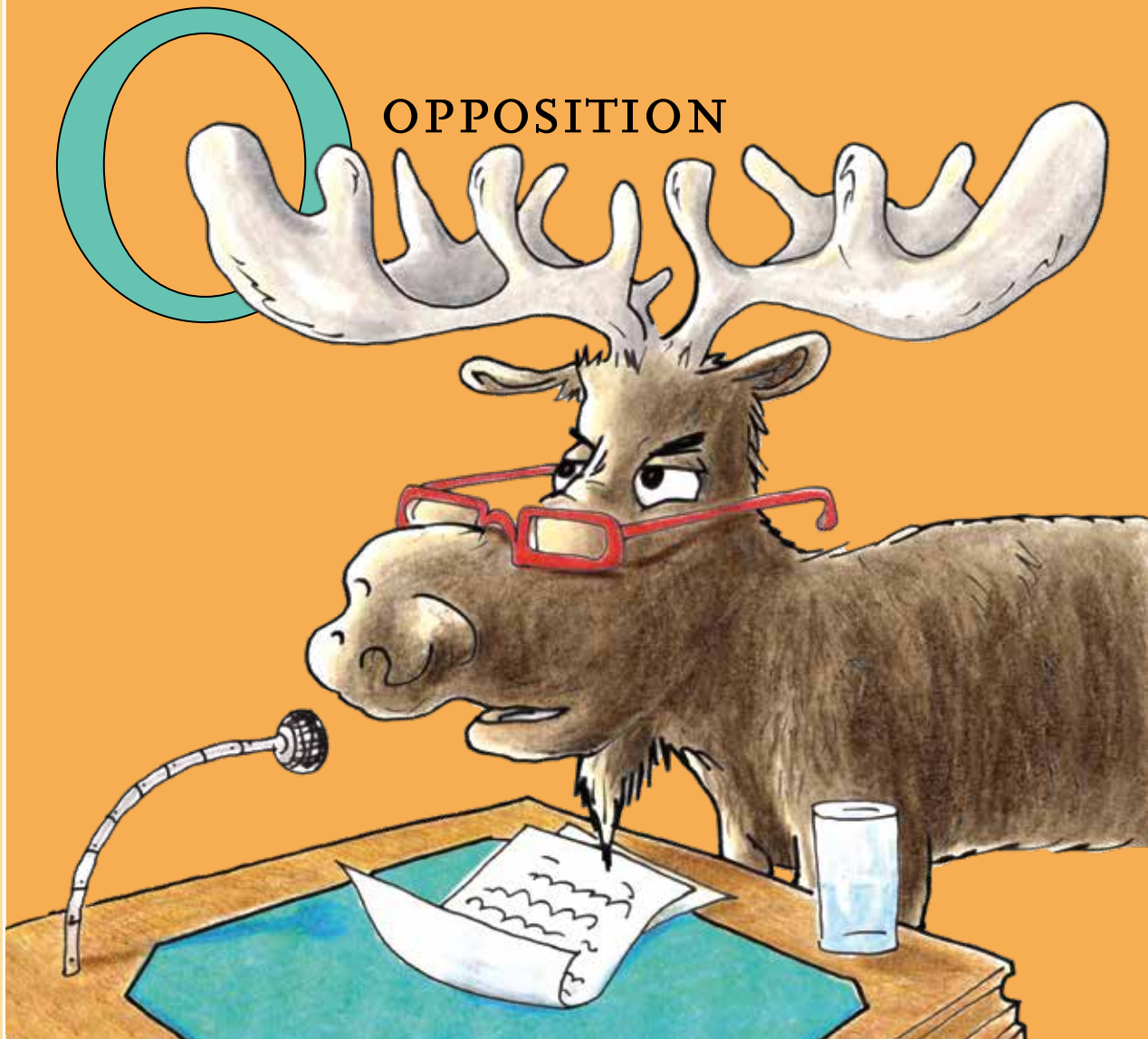
N

NOMINATION



Mme **N.** Pour **PRÉSIDENTE**

# OPPOSITION





P PAGE



Q

QUORUM

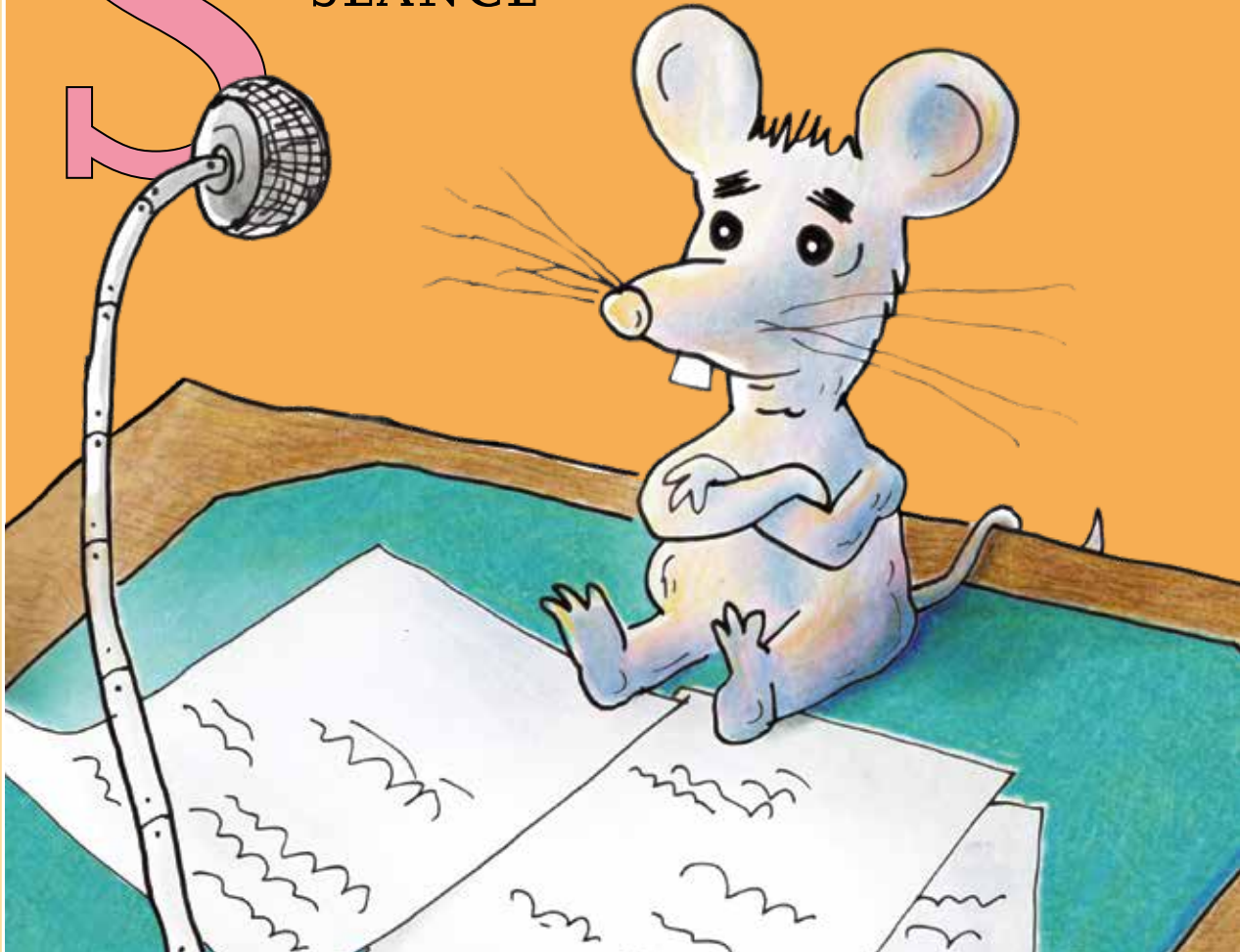


R

RÉSOLUTION



SÉANCE





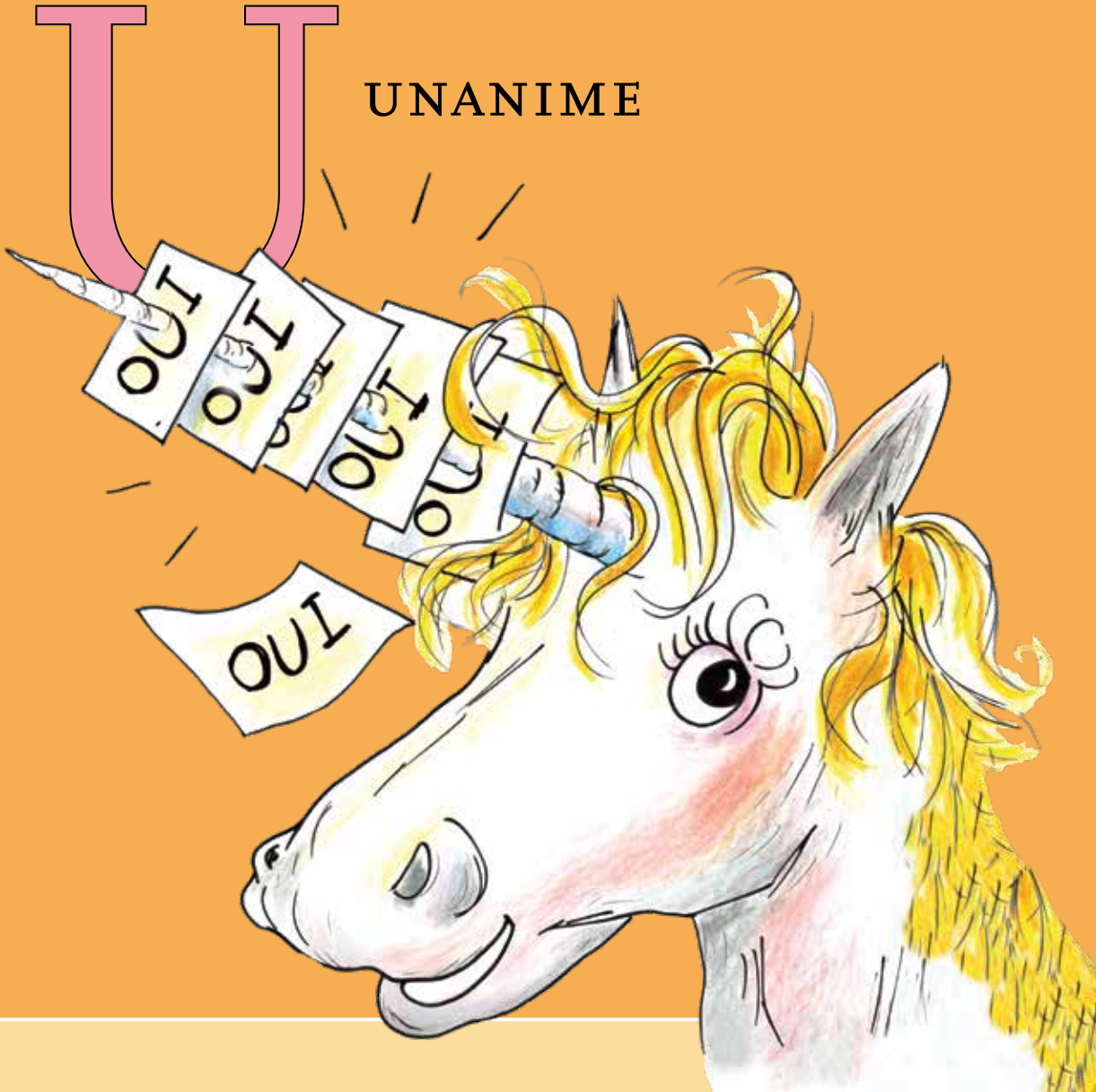
T

TRÔNE



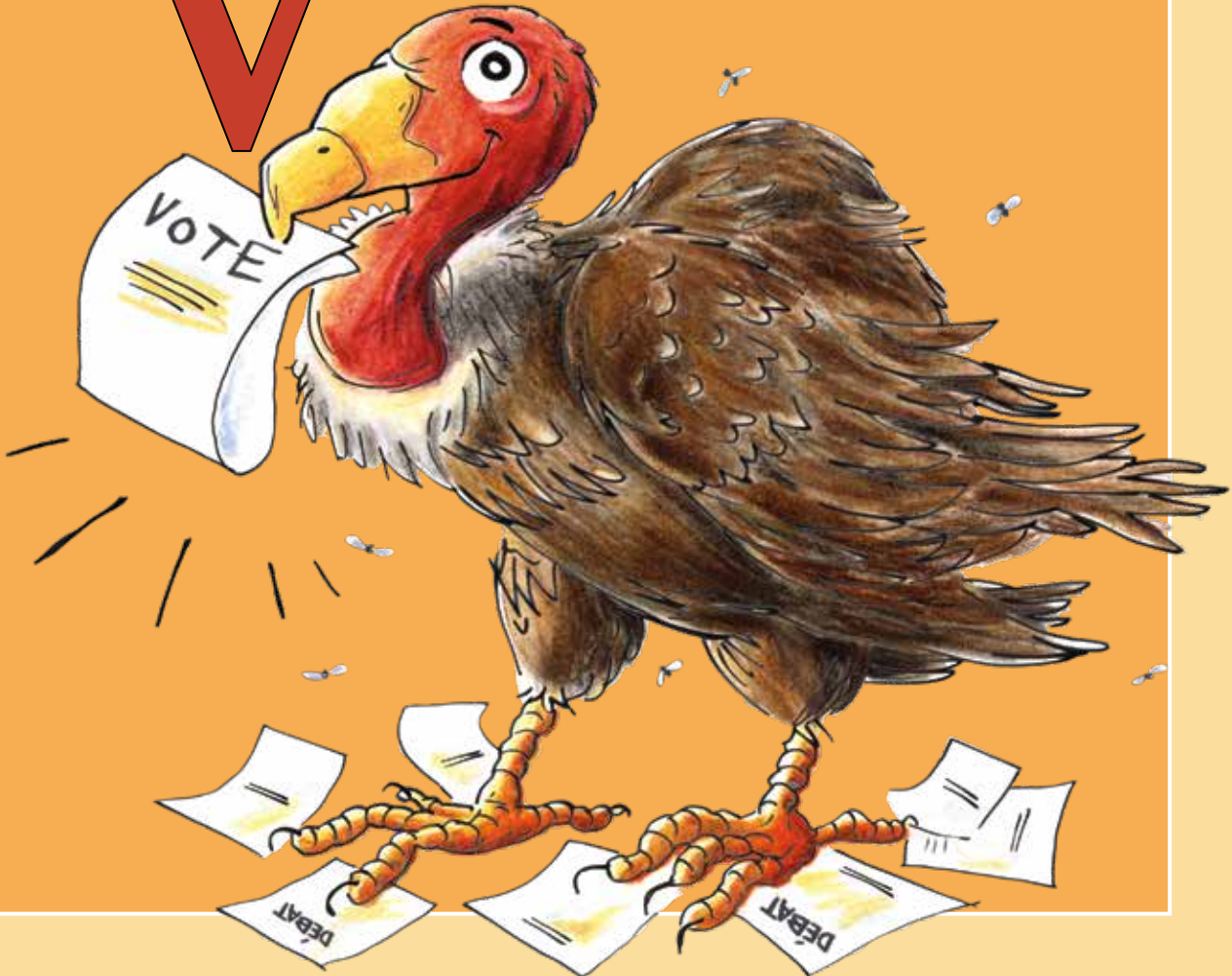


UNANIME



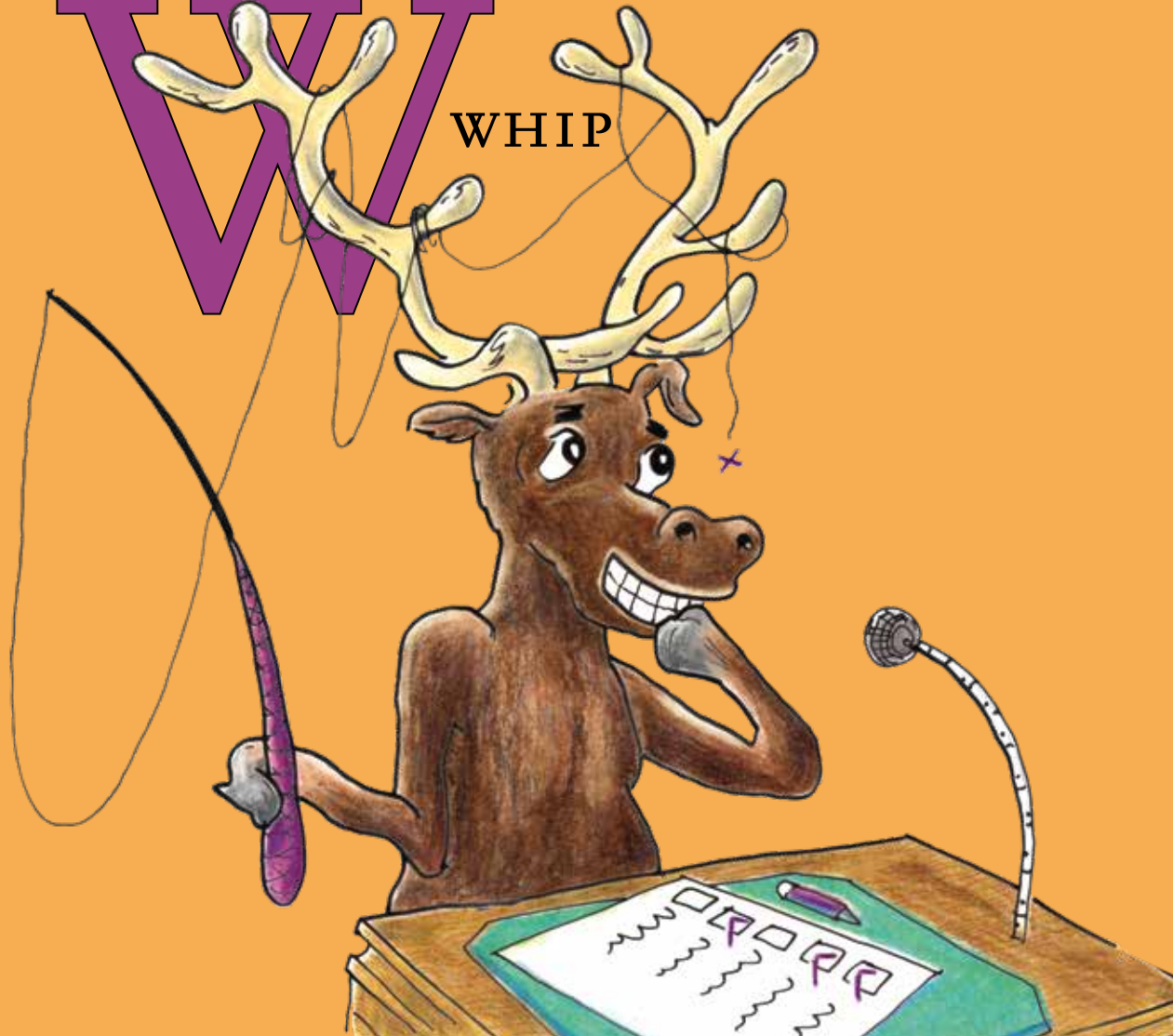
V

VOTE



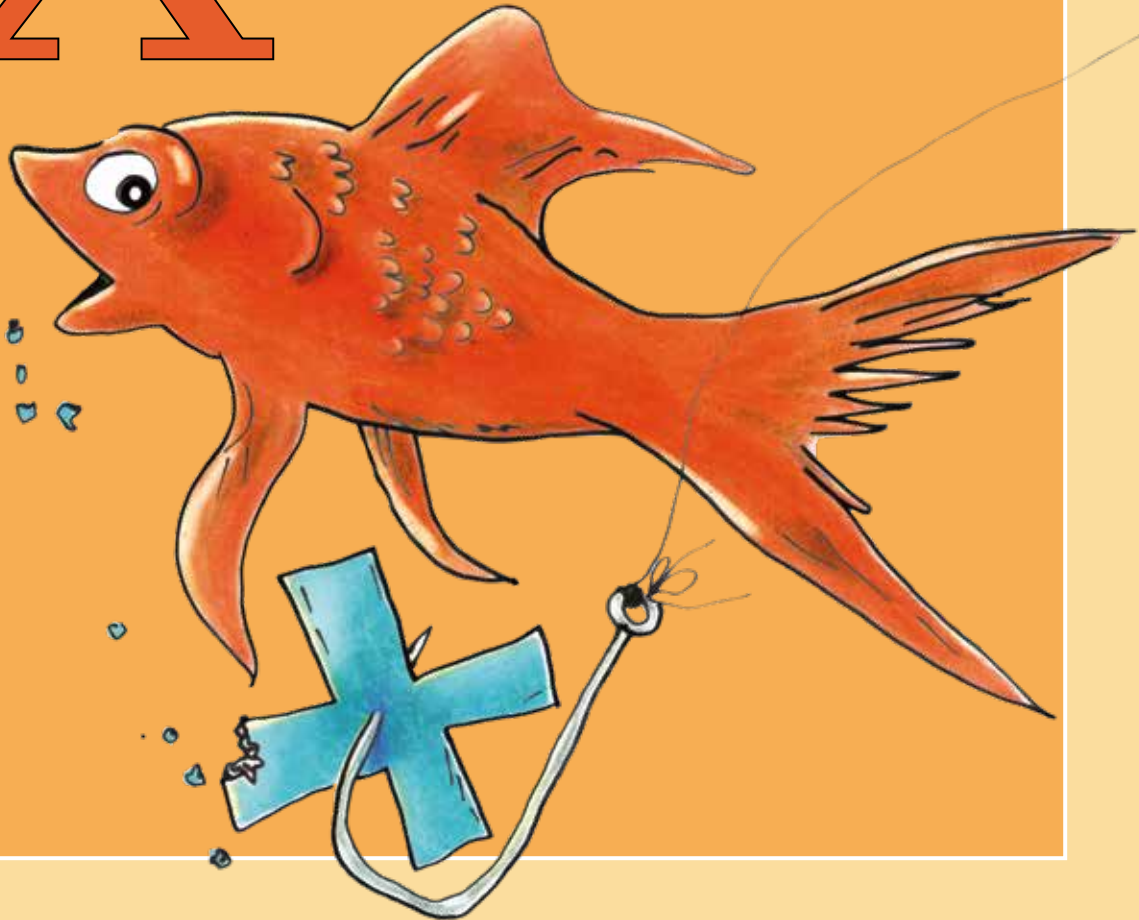
W

WHIP



X

MARQUE X





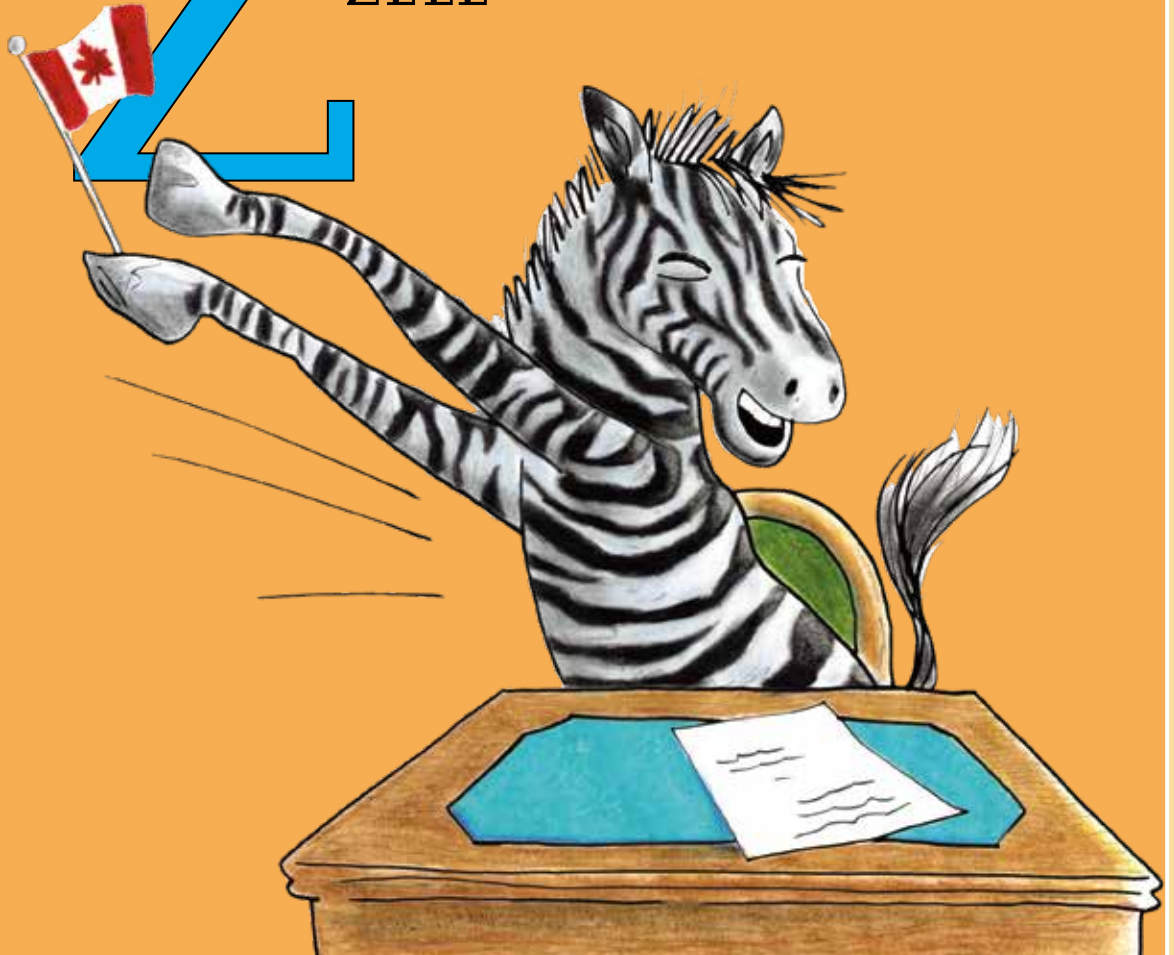
Y

YEA



Z

ZÈLE



# G L O S S A I R E

## ALLIGATOR

**AJOURNEMENT** : Fin d'une séance au cours d'une session.

## BALEINE

**BULLETIN** : Bulletin d'information qu'un législateur envoie aux citoyens qu'il représente.

## CRABE

**COMITÉ** : Des membres de la législature, divisés en groupes, qui se réunissent pour discuter de sujets importants et prendre des décisions.

## DAUPHIN

**DÉBAT** : Discussion sur tous les aspects d'une idée ou d'une question.

## ÉCUREUIL

**ÉLECTION** : Processus par lequel les citoyens choisissent leurs représentants.

## FAUCON

**FINANCER** : Soutenir en donnant de l'argent.

## GRENOUILLE

**GOVERNEMENT** : Autorité politique ayant le pouvoir de faire des lois et de les appliquer.

## HIPPOPOTAME

**HANSARD** : Version écrite de tout ce qui se dit pendant une séance.

## IGUANE

**INTRODUCTION** : Action de présenter un projet de loi pour la première fois. Un projet de loi est une proposition de loi soumise à l'approbation de la législature.

## JAGUAR

**JOURNAUX** : Compte rendu des affaires officielles qui se sont déroulées pendant chaque séance.

## KANGOUROU

**KANATA** : Selon la légende, le nom Canada vient du mot huron signifiant village ou peuplement.

## LION

**LOI** : Règle imposée à chaque citoyen.

## MOUTON

**MASSE** : Bâton lourd, imposant et richement orné symbolisant l'autorité de la législature et du président.

## NARVAL

**NOMINATION** : Recommandation d'une personne pour un poste ou un rôle.

## ORIGINAL

**OPPOSITION (OFFICIELLE)** : Parti politique détenant le deuxième plus grand nombre de sièges au sein de la législature.

## PINGOUIN

**PAGE** : Étudiant embauché pour aider pendant les séances.

## QUOLL

**QUORUM** : Nombre minimum de membres présents exigé pour tenir une réunion.

## RATON LAVEUR

**RÉSOLUTION** : Déclaration convenue d'opinions ou de buts.

## SOURIS

**SÉANCE** : Lorsque les membres sont réunis officiellement à la législature pour travailler et discuter de sujets importants.

## TORTUE

**TRÔNE** : Fauteuil spécial pour la reine ou son représentant.

## UNICORNE

**UNANIMITÉ** : Quand tout le monde est d'accord.

## VAUTOUR

**VOTE** : Prendre une décision officielle en comptant les personnes pour et contre la proposition.

## WAPITI

**WHIP** : Personne nommée par un parti politique pour tenir ses membres au courant des travaux et veiller à leurs responsabilités.

## XIPHOPHORE

**X** : Lorsqu'il vote le jour du scrutin, le citoyen inscrit un X sur le bulletin de vote vis-à-vis le nom du candidat de son choix.

## YAK

**YEA** : Vieux terme anglais voulant dire « oui », utilisé par les législateurs lorsqu'ils sont en faveur d'une idée mise aux voix. En français, on utilise le mot « pour ».

## ZÈBRE

**ZÈLE** : Vif enthousiasme, passion pour quelque chose.

## ACKNOWLEDGEMENTS:

PROJECT MANAGER: Karen Aitken

DESIGN: Muze Creative

ILLUSTRATION: Chris Rohrmoser

OTHERS: Bibliothèque du Parlement





LEGISLATIVE ASSEMBLY  
of BRITISH COLUMBIA